

毛；颊被少量灰粉被和白毛；新月片暗褐色；触角窝明显分开。复眼密被白色毛，两眼连接角近  $90^\circ$ ，其连接线明显较额长。触角第 3 节橙色，圆；芒长，具细毛。中胸背板仅前部具光泽，两侧被薄的灰色粉被和直立的黄色短毛，两侧和小盾片边缘具很多粗大的黑色长鬃；侧板黑色，被薄的灰色粉被和黄色长毛，中侧片和具翅侧片的后背角具黑色长毛和黑鬃，腹侧片具黄色长毛。腹部第 2、3 节褐色，具大的蓝色光泽斑和直立的黄色短密毛。前足腿节黑色，顶端狭黄色，黑色毛长；中足腿节黄色，具黑毛；后足腿节具黄毛，顶端为黑色短毛；胫节基部  $2/5$  和顶端为黄色，其余黑色；前中足跗节黄色，仅端节黑色；后足跗节黄色，基跗节和顶端节黑色。翅长，褐色， $m_{1+2}$  和  $r_{4+5}$  脉间内角为  $90^\circ$ 。平衡棒黄色。

检查 1 号标本：

四川(近茅坪，12 000-14 000，1924.VII，1♂ (Graham))。

分布 四川。

### (300) 橙角黑蚜蝇 *Cheilosia occulta* Barkalov, 1988 (图 231)

*Cheilosia occulta* Barkalov, 1988: 103.

*Cheilosia* (s. str.) *occulta* Barkalov et Cheng, 2004: 331-332.

体长 6.2-9.0mm，翅长 5.8-8.1mm。

**雄性** 头顶隆起，单眼三角呈等边三角形，被黑色和黄色混合毛；额微隆起，具明显中沟，密被银灰色粉被和黄色和白色长毛；颜较宽，下部微加宽，亮黑色，无毛；眼缘中等宽，最宽处约 2 倍狭于触角第 3 节，密被银粉和半直立短白毛；颊黑色，被薄粉被和白色长毛。复眼密被白色短毛，其连线约与额等长。触角第 2 节基部黑色，顶端淡色，具黑色毛；第 3 节卵形，橙色，或顶端色暗；芒裸，基部淡黄色。肩胛黑色，被灰粉，中胸背板、小盾片和侧板亮黑色，具绿色光泽，被薄的灰色粉被和较密的淡黄色长毛；翅后胛和小盾片后缘具黑色鬃状毛；盾下缘纓长而密，白色；侧板被灰色粉被和直立的黄色长毛。腹部长，黑色，两侧光亮，中部无光泽，被直立的淡黄色毛，第 2 节两侧毛较长。腿节除极端部外黑色，被淡色毛，前足腿节顶端具黑色毛；胫节黄色，中部具小的黑环；前、中足跗节除端节黑色外，其余均为污黄色，后足跗节背面整个黑色。翅狭，透明， $m_{1+2}$  和  $r_{4+5}$  脉间内角为锐角。平衡棒褐色，端部黑色；腋瓣白色，边污黄色。

**雌性** 额较狭，光亮，仅前部近眼缘被粉被和半直立的黄色毛；侧沟明显，中沟不明显。中胸背板具较短的黄色或白色直立毛，两侧和小盾片具黑鬃。足颜色同雄性，但胫节黑环和跗节顶端节较暗。腹部具光泽，被白色毛，毛较雄性短。

检查 2 号标本：

河北(红松坑, 1931.V.15, 2个)。

分布 河北; 原苏联。

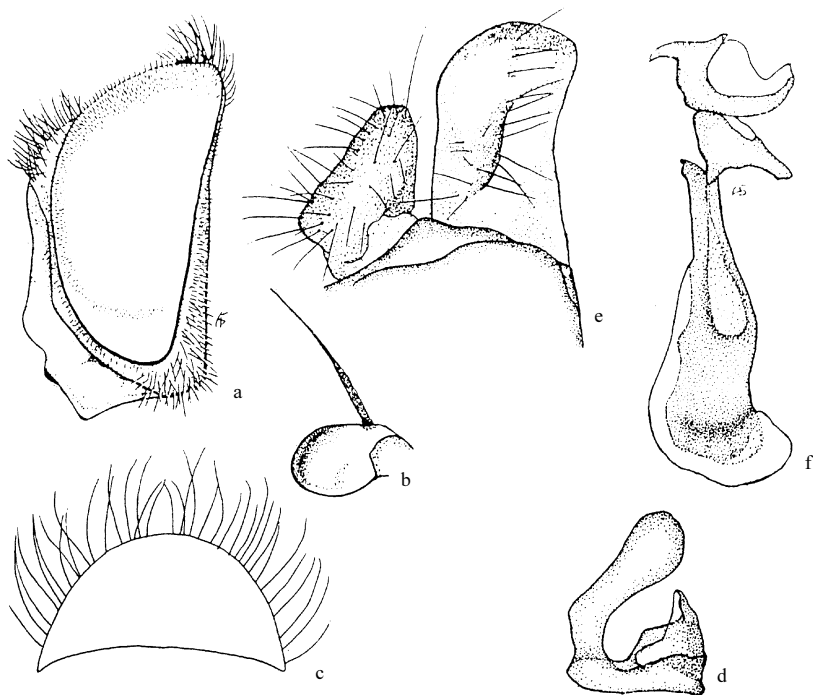


图 231 橙角黑蚜蝇 *Cheilosia occulta* Barkalov ♂

a. 头(侧面观)(head in lateral view) b. 触角第3节(3<sup>rd</sup> antennal segment) c. 小盾片(scutellum) d. 生殖腹板上叶(superior lobe of hypandrium) e. 背针突和尾须(surstylus and cercus) f. 阴茎内突(aedeagus with apodema)

(301) 斑翅黑蚜蝇 *Cheilosia octava* Barkalov et Cheng, 2004 (图 232)

*Cheilosia* (*Cheilosia*) *octava* Barkalov et Cheng, 2004: 333-334.

体长 12.0mm, 翅长 11.0mm。

**雄性** 头顶中等隆起, 被黄色长毛, 单眼三角呈等边三角形; 额中等隆起, 被褐色粉被和黑色长毛; 颜宽, 下部明显加宽, 密覆褐色粉被, 口缘裸, 中突小, 狭; 眼缘甚宽, 较第3触角的2/3宽, 亮褐色, 近眼部具狭的粉被条纹, 上部2/3覆长而密的黄色毛, 下部1/3毛黑色; 颊较低, 密被黑色长毛; 新月片褐色, 上部被一些黑色微毛; 触角窝分开。触角黄色, 第3节具前背角; 芒较短, 几乎裸, 基部黑色, 顶端淡黄色。复眼密被褐色长毛, 两眼连角略大于90°, 其连线约1.4倍于额长。中胸背板发污, 密被灰黄色粉被和密的直立黄色长毛, 两侧具一些黑色毛; 小盾片被黄色和黑色毛, 无鬃, 盾下缘纓长, 黑色; 侧板密被灰黄色粉被和黑色长密毛。腹部黑褐色, 第1、2节密覆褐粉被, 第1-3节密覆黑色长毛, 第3、4节后半部被黄色毛。足除跗节端节黑色外, 均为黄